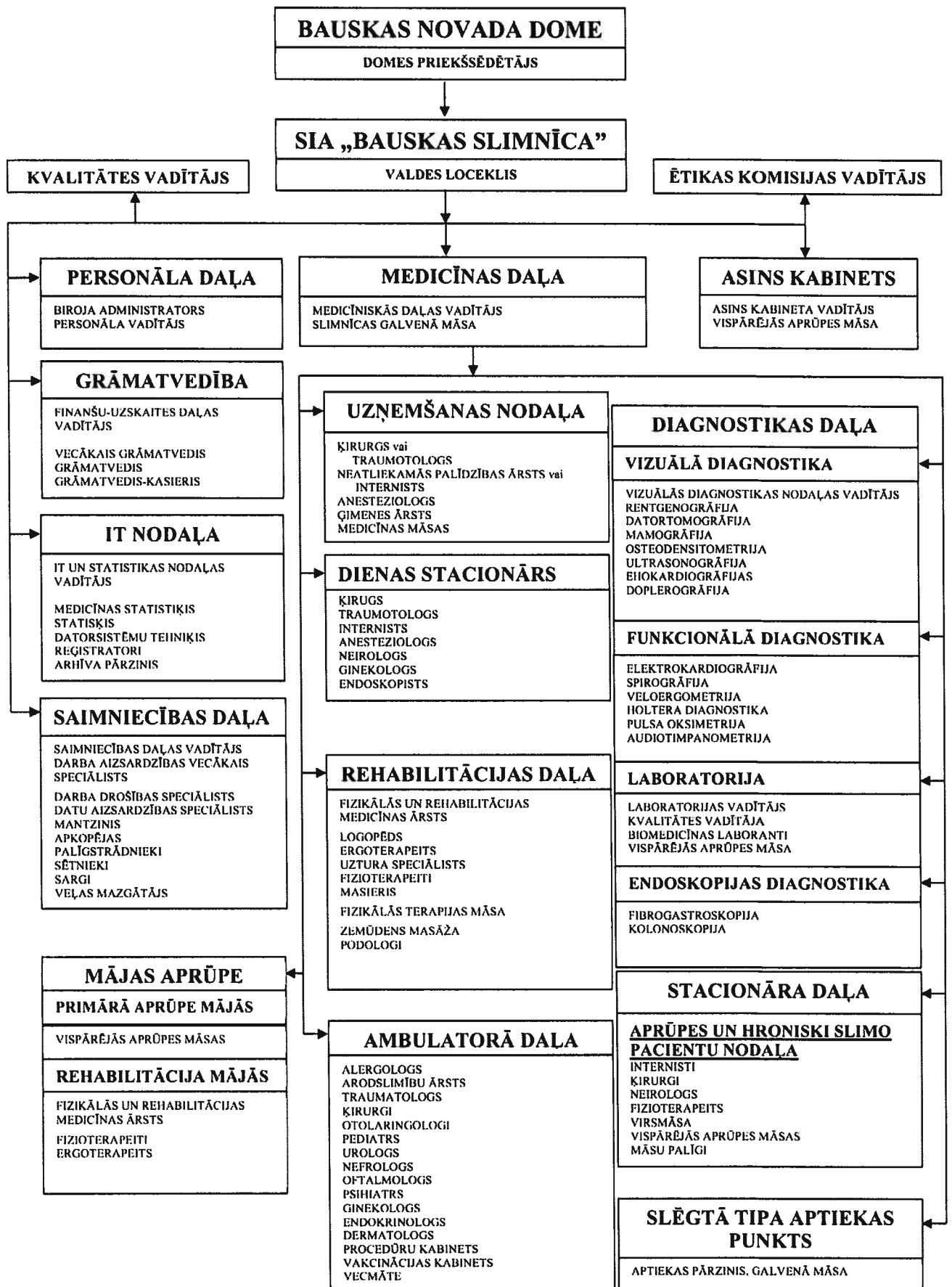


APSTIPRINĀTS
SIA „Bauskas slimnīca” valdes locekle

Mirdza Brazovska
2022.gada 11.martā

**SIA “BAUSKAS SLIMNĪCA”
ORGANIZATORISKĀ STRUKTŪRU**

Saskaņā ar Publiskas personas kapitāla daļu un kapitālsabiedrību pārvaldības likuma 58.panta pirmās daļas 3.punkta “ b “ apakšpunktu.



BAUSKAS NOVADA DOME

DOMES PRIEKŠSĒDĒTĀJS

SIA „BAUSKAS SLIMNĪCA”

VALDES LOCEKLIS

KVALITĀTES VADĪTĀJS

ĒTIKAS KOMISIJAS VADĪTĀJS

PERSONĀLA DAĻA

BIROJA ADMINISTRĀTORS
PERSONĀLA VADĪTĀJS

GRĀMATVEDĪBA

FINANŠU-UZSKAITES DAĻAS
VADĪTĀJS

VECĀKAIS GRĀMATVEDIS
GRĀMATVEDIS
GRĀMATVEDIS-KASIERIS

IT NODAĻA

IT UN STATISTIKAS NODALAS
VADĪTĀJS

MEDICĪNAS STATISTIĶIS
STATIĶIS
DATORSISTĒMU TEIŅIĶIS
REGISTRĀTORI
ARHĪVA PĀRZINIS

SAIMNIECĪBAS DAĻA

SAIMNIECĪBAS DAĻAS VADĪTĀJS
DARBA AIZSARDZĪBAS VECĀKAIS
SPECIĀLISTS
DARBA DROŠĪBAS SPECIĀLISTS
DATU AIZSARDZĪBAS SPECIĀLISTS
MANTZINIS
APKOPĒJAS
PALĪGSTRĀDĒNIKI
SĒTNIKI
SARGI
VEĻAS MAZGĀTĀJS

MĀJAS APRŪPE

PRIMĀRĀ APRŪPE MĀJĀS

VISPĀRĒJĀS APRŪPES MĀSAS

REHABILITĀCIJA MĀJĀS

FIZIKĀLĀS UN REHABILITĀCIJAS
MEDICĪNAS ĀRSTS
FIZIOTĒRAPEITI
ERGOTĒRAPEITS

MEDICĪNAS DAĻA

MEDICĪNISKĀS DAĻAS VADĪTĀJS
SLIMNĪCAS GALVENĀ MĀSA

UZŅEMŠANAS NODAĻA

KĪRURGS vai
TRAUMOTOLOGS
NEATLIEKAMĀS PALĪDZĪBAS ĀRSTS vai
INTERNISTS
ANESTEZIOLĢS
ĶĪMENES ĀRSTS
MEDICĪNAS MĀSAS

DIENAS STACIONĀRS

KĪRURGS
TRAUMOTOLOGS
INTERNISTS
ANESTEZIOLĢS
NEIROLOGS
GINEKOLOGS
ENDOSKOPISTS

REHABILITĀCIJAS DAĻA

FIZIKĀLĀS UN REHABILITĀCIJAS
MEDICĪNAS ĀRSTS
LOGOPĒDS
ERGOTĒRAPEITS
UZTURA SPECIĀLISTS
FIZIOTĒRAPEITI
MASIERIS
FIZIKĀLĀS TERAPIJAS MĀSA
ZEMŪDENS MASĀŽA
PODOLOGI

AMBULATORĀ DAĻA

ALERGOLOGS
ARODSLIMĪBU ĀRSTS
TRAUMATOLOGS
KĪRURGI
OTOLARINGOLOGI
PEDIATRS
UROLOGS
NEFROLOGS
OFTALMOLOGS
PSIHATRS
GINEKOLOGS
ENDOKRINOLOGS
DERMATOLOGS
PROCEDŪRU KABINETS
VAKCINĀCIJAS KABINETS
VECMĀTE

ASINS KABINETS

ASINS KABINETA VADĪTĀJS
VISPĀRĒJĀS APRŪPES MĀSA

DIAGNOSTIKAS DAĻA

VIZUĀLĀ DIAGNOSTIKA

VIZUĀLĀS DIAGNOSTIKAS NODAĻAS VADĪTĀJS
RENTGENOGRĀFIJA
DATORTOMOGRĀFIJA
MAMOGRĀFIJA
OSTEODENSITOMETRIJA
ULTRASONOGRĀFIJA
EHOKARDIOGRĀFIJAS
DOPLEROGRĀFIJA

FUNKCIONĀLĀ DIAGNOSTIKA

ELEKTROKARDIOGRĀFIJA
SPIROGRĀFIJA
VELOERGOMETRIJA
HOLTERA DIAGNOSTIKA
PULSA OKSIMETRIJA
AUDIOTIMPANOMETRIJA

LABORATORIJA

LABORATORIJAS VADĪTĀJS
KVALITĀTES VADĪTĀJA
BIOMEDICĪNAS LABORANTI
VISPĀRĒJĀS APRŪPES MĀSA

ENDOSKOPIJAS DIAGNOSTIKA

FIBROGASTROSKOPIJA
KOLONOSKOPIJA

STACIONĀRA DAĻA

**APRŪPES UN HRONISKI SLIMO
PACIENTU NODAĻA**

INTERNISTI
KĪRURGI
NEIROLOGS
FIZIOTĒRAPEITS
VIRSMĀSA
VISPĀRĒJĀS APRŪPES MĀSAS
MĀSU PALĪGI

**SLĒGTĀ TIPIA APTIEKAS
PUNKTS**

APTIEKAS PĀRZINIS, GALVENĀ MĀSA